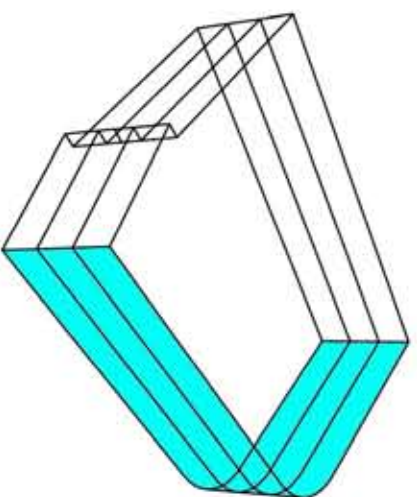
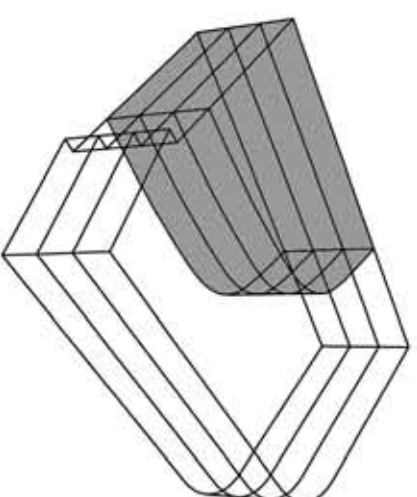


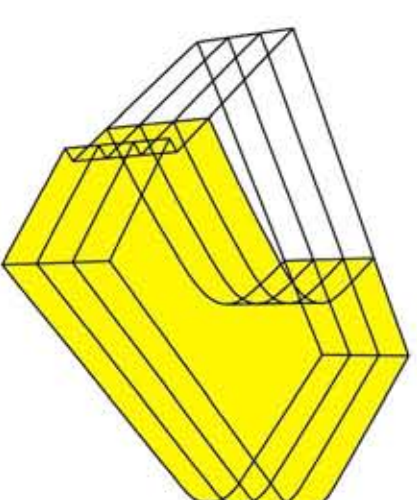
KONCEPT ULIČKY



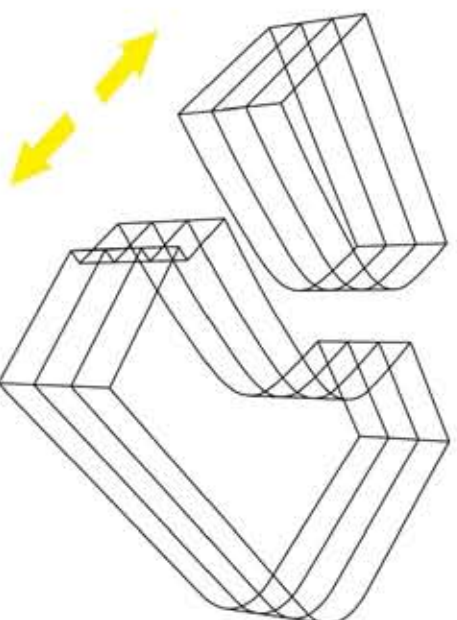
MAXIMÁLNÍ VYUŽITÍ POZEMKU + NEPŘEVÝŠENÍ OKOLNÍ ZÁSTAVBY
= POUZE 2 FASÁDY



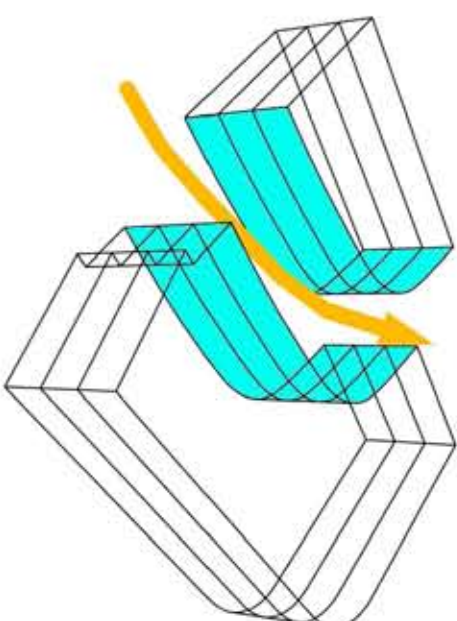
ZADNÍ ČÁST TMAVÁ, NEPOUŽITELNÁ PRO BYTY,
VHODNÉ PRO OBCHODY A PARKOVÁNÍ



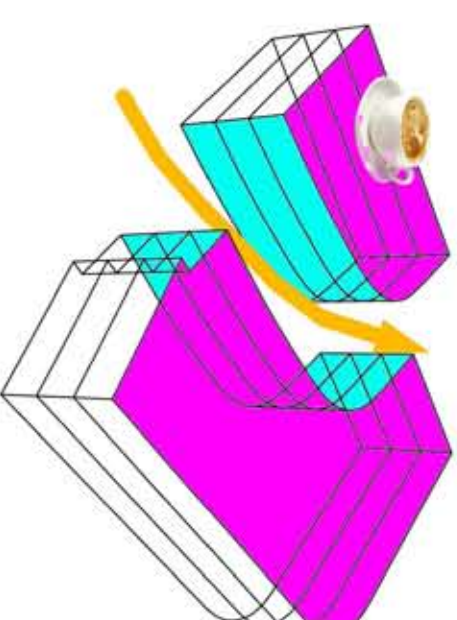
PŘEDNÍ ČÁST OSLUNĚNÁ, OSVĚTLENÁ S VÝHLEDEM,
VHODNÉ PRO BYTY



ODDĚLENÍ ZADNÍ A PŘEDNÍ ČÁSTI



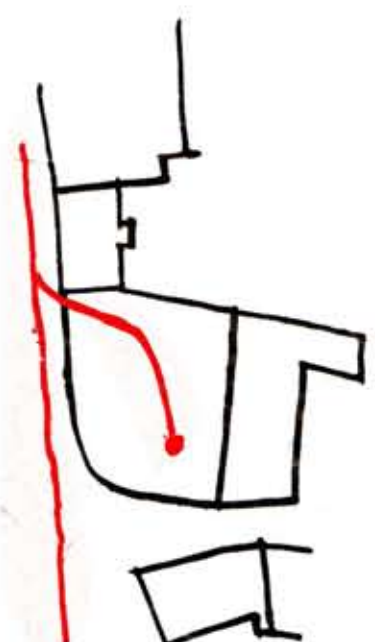
VZNIKAJÍ DALŠÍ 2 FASÁDY KAM SE DOSTANE SVĚTLO,
VYTVARÍ SE „ULIČKA“



STŘECHA = ATRAKTIVNÍ ČÁST - VÝHLED NA ŘEKU A CENTRUM
=> „ULIČKA“ POVEDE PŘÍMO NA STŘECHU S KAVÁRNOU



REAKCE NA BŘEH ŘEKY BEČVY



HORIZONTÁLNĚ



VERTIKÁLNĚ